

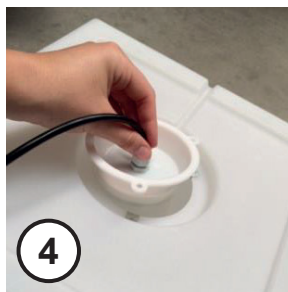
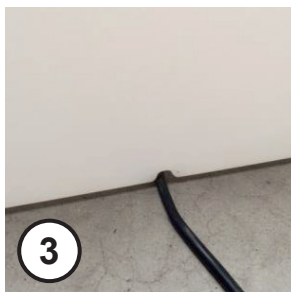
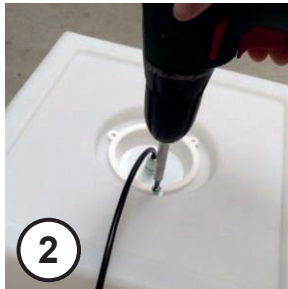
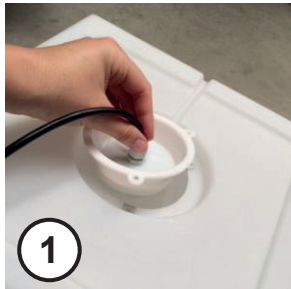
Bedienungsanleitung für 8 seasons design Solar-Module Art.-Nr. 51732, 51733

Ausschließlich zur Installation in ausgewählten 8 seasons design Leuchten.

Bitte beachten Sie, dass die Leuchte nur aufrecht stehend verwendet werden darf. Es dürfen keine zusätzlichen Löcher oder Öffnungen in die Leuchte gemacht oder Veränderungen am System vorgenommen werden.

Lieferumfang:

- Solar Leuchtsystem (inkl. Kabel und Solarmodul)
- Schrauben (3 Stck. bei Art.-Nr. 51732, 3 Stck. bei Art.-Nr. 51733)



1. Entnehmen Sie das Solar-Modul der Verpackung. Das Modul muss senkrecht in die Öffnung des Leuchtenkorpus eingesetzt werden, sodass die drei Schraubpunkte über den entsprechenden Schraubpunkten des Leuchtenkorpus sitzen.

2. Schrauben Sie jetzt das Solar-Modul mit den mitgelieferten drei Schrauben fest. Ziehen Sie die Schrauben unbedingt nur handfest an (max. 1,2 NM). Prüfen Sie vor Wiederinbetriebnahme alle spannungsführenden Teile auf Beschädigungen. Nehmen Sie beschädigte Leuchten nicht mehr in Betrieb. Das Solar-Modul ist ausschließlich für die Verwendung in der von Ihnen erworbenen 8-seasons-Außenleuchte vorgesehen.
3. Beim Aufrichten der Leuchte achten Sie darauf, dass die Leuchte nicht auf dem Kabel steht. Das Kabel muss zwingend durch den Kabelschacht geführt werden, um Beschädigungen des Kabels zu vermeiden. Jetzt können Sie das Solar-Modul neben der Leuchte platzieren.
4. Zum Austausch des Solar-Moduls, lösen Sie die drei Befestigungsschrauben und verfahren Sie sorgsam wie in Punkt 1 bis 3 in umgekehrter Reihenfolge.

Sicherheitshinweise für 8 seasons design Solar-Module

BEACHTEN SIE FÜR IHRE SICHERHEIT DIE NACHFOLGENDEN SICHERHEITSHINWEISE, DENN SO VERHINDERN SIE DAS RISIKO SCHWERER VERLETZUNGEN SOWIE VON STROMSCHLAG UND BRAND.

1. Benutzen Sie die Leuchte ausschließlich gemäß ihrer bestimmungsgemäßen Verwendung. Es wird keine Haftung für Schäden übernommen, die durch Nichteinhalten der Anweisungen oder unsachgemäße Behandlung entstehen.
2. Außenleuchten dürfen sowohl im Innen- als auch im Außenbereich verwendet werden. Innenleuchten sind nur für die Nutzung im Innenbereich bestimmt.
3. Die Leuchten sind nicht für eine Wand- oder Deckenmontage vorgesehen.
4. Die Leuchte darf nicht angeschlossen und verwendet werden, wenn sie schon einmal fallen gelassen wurde oder sichtbare Anzeichen von Beschädigungen aufweist. Eine Prüfung und ggf. Reparatur der Leuchte darf nur durch einen Fachbetrieb des Elektrohandwerks oder dem Hersteller durchgeführt werden. Erst nach fachmännischer Reparatur darf die Leuchte wieder verwendet werden.
5. Zur Vermeidung von Gefährdungen darf eine beschädigte äußere flexible Leitung dieser Leuchte ausschließlich von einer Fachkraft des Elektrohandwerks oder dem Hersteller ausgetauscht werden.
6. Leuchten sind kein Spielzeug. Die Leuchte darf, wie alle elektrischen Geräte, nicht Kindern oder anderen unbefugten Personen zugänglich gemacht werden.
7. Verwenden Sie nur das vom Hersteller mitgelieferte Solar-System, erhältlich beim Hersteller.
8. Bestandteile der Leuchte und vor allem das Leuchtmittel werden im Betrieb heiß. Ein ausreichender Abstand zu leicht entflammaren Gegenständen (z.B. Gardinen, Vorhänge) oder Materialien ist einzuhalten.

9. Legen und hängen Sie keine Gegenstände über Leuchte und Leuchtmittel, es besteht Kurzschluss- und Brandgefahr.
10. Lassen Sie Leuchte und Leuchtmittel abkühlen, bevor Sie die Leuchte reinigen.
11. Die Pflege von Leuchten beschränkt sich auf die Oberflächen. Es darf keine Feuchtigkeit in die spannungsführenden Teile der Leuchte gelangen. Verwenden Sie zum Reinigen nur ein leicht angefeuchtetes Tuch und keine scharfen Reinigungsmittel.
12. Zur Vermeidung von Feuer, Kurzschluss und Verletzungen dürfen keine Teile der Leuchte in Wasser oder andere Flüssigkeiten getaucht werden.
13. Verpackungsmaterialien, wie z.B. Folienbeutel gehören nicht in Kinderhände. Bewahren Sie das Verpackungsmaterial für Kinder unerreichbar auf. Entsorgen Sie es entsprechend aktueller örtlicher Bestimmungen.
14. Machen Sie ausgediente Leuchten sofort unbrauchbar. Die Leuchte ist danach unter Berücksichtigung der örtlichen Bestimmungen zu entsorgen.
15. Bewahren Sie die Sicherheitshinweise an einem sicheren Ort auf und machen sie auch anderen oder späteren Benutzern zugänglich.

Technische Daten:

Solar Modul rund

Art.-Nr.: 51732
INPUT: DC 6V LED 2W, OUTPUT: DC 3,7V
max. 1800mA
CE IP44

Solar Modul eckig

Art.-Nr.: 51733
INPUT: DC 6V LED 2W, OUTPUT: DC 3,7V
max. 1800mA
CE IP44

Umweltvorschriften:

Geräte, die mit dem nebenstehenden Symbol gekennzeichnet sind, dürfen nicht mit dem Hausmüll entsorgt werden. Sie sind verpflichtet, solche Elektro- und Elektronik-Altgeräte separat zu entsorgen. Informieren Sie sich bitte bei Ihrer Kommune über die Möglichkeiten der geregelten Entsorgung.



Batterien und Akkus:

Batterien und Akkus dürfen nicht in den Hausmüll.

Jeder Verbraucher ist gesetzlich verpflichtet, alle Batterien und Akkus, egal ob sie Schadstoffe *) enthalten oder nicht, bei einer Sammelstelle seiner Gemeinde/seines Stadtteils oder im Handel abzugeben, damit sie einer umweltschonenden Entsorgung zugeführt werden können.



Batterien und Akkus bitte nur in entlademem Zustand abgeben!

*) gekennzeichnet mit: Cd=Cadium,
Hg=Quecksilber, Pb=Blei



Diese Leuchte entspricht den gültigen europäischen Normen **CE**. Schutzklasse **IP 44**.

Diese Leuchte eignet sich nicht für die Raumbeleuchtung. Sie ist ein Dekorationsartikel.

Die LED's können nicht ausgetauscht werden.